

Elektrozylinder EPCO

FESTO



Einfacher

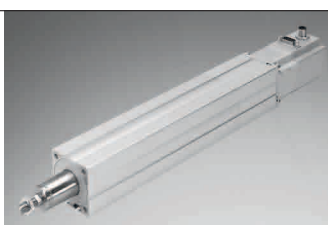
Kostengünstig bei optimierter Performance: EPCO. Einfach wie ein Pneumatikzylinder, mit den Vorteilen eines elektrischen Antriebes – aber günstiger und einfacher als elektrische Positioniersysteme. Als Kern des Positioniersystems Optimized Motion Series (OMS) sorgt er für einfache Auswahl mit 1 Bestellcode. Alles passt, auch durch „WebConfig“ und WebDiag“, die Software für Konfiguration und Diagnose.

Der Zylinder

Den Elektrozylinder mit Kugelgewindeantrieb und verdrehgesicherter, gleitgeführter Kolbenstange gibt es komplett montiert in 3 Baugrößen und mit fest angebautem, optimal abgestimmtem Motor. Die Endlagendämpfung reduziert Geräusche beim Anfahren der Endlagen und die Aufprallenergie bei der Referenzfahrt. Inklusiv: leichte Reinigung durch CleanLook und die lange Lebensdauer von 10.000 km Laufleistung.

Komplett: das EPCO-System

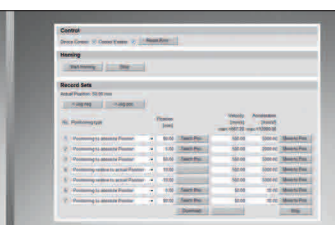
Einfach konfigurieren, sicher die richtige Größe und Typ bestellen durch Typ-Code: mit Zylinder EPCO, vorkonfektionierten, schleppkettentauglichen Kabeln, Schrittmotor-Controllern CMMO-ST im ServoLite-Modus sowie Software für eine schnelle Inbetriebnahme via Web-Server/ Browser Konzept.



Bewegen



Kontrollieren



Konfigurieren

175.1 PSI →
Product Short Information

Elektrozylinder EPCO

Optionen und Zubehör

(1) Motor

- Haltebremse am Motor
- Encoder am Motor:
 - ServoLite – geregelter Betrieb mit Encoder
 - Kostenoptimiert: Gesteuerter Betrieb ohne Encoder
- Abgang/Anschluss der Motorleitungen oben – optional rechts, links, unten

(2) Zylinder

- Kolbenstange mit Innengewinde
- Kolbenstangenverlängerung

(3) Befestigung Zylinder

- Von vorne anschrauben oder an der Unterseite mit 2er-Nuten befestigen
- Umfangreiches Montagezubehör, z.B. Flansch-, Schwenk- oder Fußbefestigung mit zahlreichen Adaptern

Optionale Positionsabfrage

Bei der Bestellung die Bestelloption „Actuator position sensing“

- Den favorisierten Sensorhalter auswählen
 - Sensorleiste zur flexiblen Sensorbefestigung
 - Befestigungsbausatz
- Den favorisierten Sensor entsprechend der Anwendung auswählen: Näherungsschalter SMT/SME-8
Den Sensorhalter selbst aufkleben – Sensor montieren – fertig!



Technische Daten Elektrozylinder EPCO

| Baugröße | | 16 | | 25 | | 40 | |
|----------------------|--------|------------|-----|------------|-----|------------|-----|
| Zylindergröße | [mm] | 30 x 30 | | 40 x 40 | | 55 x 55 | |
| Hubbereich | [mm] | 50 ... 200 | | 50 ... 300 | | 50 ... 400 | |
| Spindelsteigungen | [mm/r] | 8 | 3 | 10 | 3 | 12,7 | 5 |
| Vorschubkraft | [N] | 50 | 125 | 105 | 350 | 250 | 650 |
| Geschwindigkeit | [mm/s] | 300 | 125 | 500 | 150 | 460 | 180 |
| Nutzlast horizontal | [kg] | 8 | 24 | 20 | 60 | 40 | 120 |
| Nutzlast vertikal | [kg] | 4 | 12 | 10 | 30 | 20 | 60 |
| Wiederholgenauigkeit | [mm] | ± 0,02 | | ± 0,02 | | ± 0,02 | |



Motorcontroller CMMO-ST



Festo AG & Co. KG

Postfach
73726 Esslingen
Ruiter Straße 82
73734 Esslingen
Tel. +49 (0)711 347 0
Fax +49 (0)711 347 26 28
E-mail: info_de@festo.com