



mk INOX Edelstahlförderer



Flexibel an individuelle Anforderungen anpassbar



mk INOX Edelstahlförderer

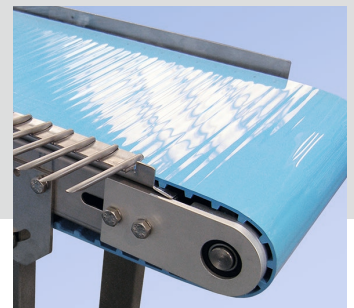
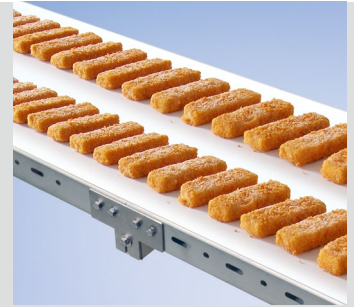


Vorteile der mk INOX Edelstahlförderer

- Individuelle Beratung und Konzipierung nach Kundenanforderung
- Konsequente Umsetzung von langjährig bewährten Modularisierungsprinzipien aus der Aluminiumprofil- und Fördertechnik
- Verwendung von rostfreiem Edelstahl unterschiedlicher Güten, je nach Verwendungszweck und Einsatzbedingungen. Auf Wunsch auch mit Abnahmeprüfzeugnis nach EN 10204.
- Verwendung von FDA-konformen Materialien und Komponenten
- Einfache, schnelle und gründliche Reinigung durch offene Bauweise und Aus-/Einbauhilfen für den Gurt, bzw. die Scharnierbandkette
- Profilblech ohne oder mit individueller Stanzung, zur modularen Nutzung und zur Anbindung von Bauteilen
- Referenzkunden aus der Medizin-, Pharma- und Kosmetikbranche, als auch aus der Solar- und Lebensmittelindustrie
- Umfangreiches Zubehör, wie Ständer, Seitenführungen, Staubügel, Abtropfwannen, Auslaufrutschen sowie Elektrobauteile zur Regelung und Bauteilkontrolle (BTK)

Der mk INOX Gurtförderer GUF-I ist mit verschiedenen Antriebsvarianten und Umlenkungen erhältlich. Das Bandkörperblech ist wahlweise mit individueller Stanzung oder komplett geschlossen erhältlich. Die kompakte Bau-

weise mit innenliegendem Gurt-rücklauf garantiert eine optimale Integration in komplexe Maschinen. Optional ist ein Schwenkmechanismus zur schnellen Gurtentspannung für eine einfache Reinigung erhältlich.



Eigenschaften und Technische Daten mk INOX Gurtförderer

- Bandbreiten B: 100-500 mm
- Bandlänge: individuell von 410-6000 mm
- Gurtbreite: B-15 mm
- Bandkörperhöhe: 50 mm (Walzen \varnothing 52 mm)
- Bandbelastung max.: 75 kg
- Geschwindigkeit: bis $v = 40$ m/min (optional regelbar)
- Verwendung von FDA-konformen Materialien
- Ballige Antriebswalzen und Umlenkungen sorgen für einen selbstjustierenden Gurtlauf
- Unterschiedliche Antriebsvarianten je nach Einbausituation
- Unterschiedliche Umlenkungen je nach Produktgröße und Einbausituation
- Profilblech ohne oder mit individueller Stanzung lieferbar
- Optionaler Schwenkmechanismus zur Gurtentspannung ermöglicht schnelle Reinigung (nur in Verbindung mit elastischem Gurt)
- Motoren sind lackiert und mit Kühlrippen, optional ohne Kühlrippen und mit Edelstahlgehäuse erhältlich



mk INOX Scharnierbandförderer

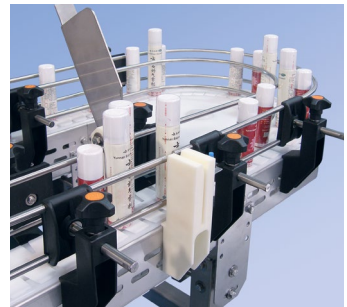
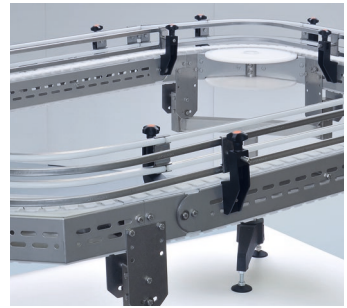
Der mk INOX Scharnierbandförderer SBF-I ist modular aufgebaut und enthält sowohl Geraden als auch gleitende und rollende Kurven, vertikale Knicke zur Überwindung von Höhenunterschieden sowie Übergabesegmente. Das Bandkörperblech ist wahlweise

mit individueller Stanzung oder komplett geschlossen erhältlich. Seitenführungen werden individuell auf das Fördergut angepasst, sodass sich das System optimal zum Transport von Behältern oder Flaschen eignet.



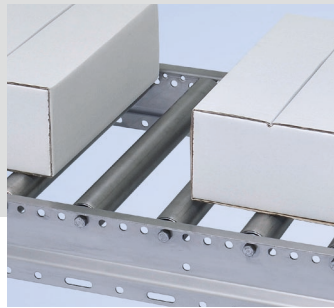
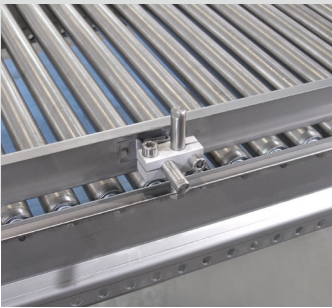
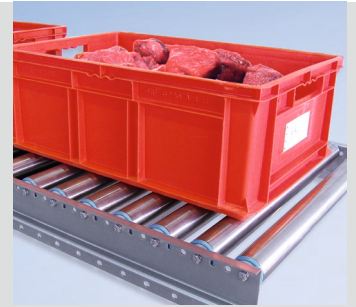
Eigenschaften und Technische Daten mk INOX Scharnierbandförderer

- Bandbreiten B: 100 mm, 130 mm
- Bandlänge und Streckenführung: individuell
- Scharnierbandkettenbreite: 82,5 mm, 114,3 mm
- Bandbelastung: auf Anfrage (je nach Konfiguration)
- Antrieb und Geschwindigkeit: von 4 bis 40 m/min
- Kettenwartungssegment zur schnellen und einfachen Demontage der Scharnierbandkette (optional erhältlich)
- Scharnierbandkette aus Kunststoff oder Edelstahl, mit und ohne Mitnehmer
- Individuell auf das Fördergut anpassbare Seitenführungen
- Profilblech ohne oder mit individueller Stanzung lieferbar
- Motoren sind lackiert und mit Kühlrippen, optional ohne Kühlrippen und mit Edelstahlgehäuse erhältlich



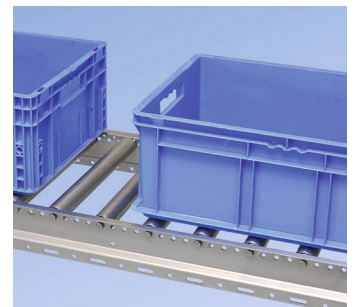
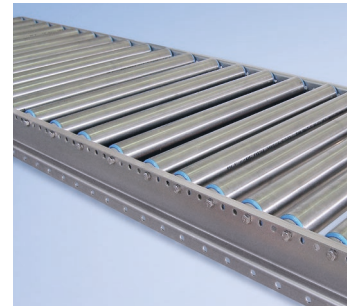
Die mk INOX Schwerkraftrollenbahn RBS-I ist für den Transport von Kisten, Behältern, Paletten oder Kartonagen bestens geeignet. Durch die höher stehenden Rollen können überbreite Güter gefördert werden. Alternativ kön-

nen die Seitenbleche bei abgesenkten Rollen als Seitenführung genutzt werden. Ein breites Spektrum an Förderrollen für unterschiedliche Größen- und Gewichtsklassen bietet eine optimale Anpassung an das Transportgut.



Eigenschaften und Technische Daten *mk INOX Schwerkraftrollenbahn*

- Bahnbreiten: 150-650 mm (je nach Rollentyp)
- Bahnlänge: min. 500 mm - max. auf Anfrage
- Rollentypen: \varnothing 20, 40 und 50 mm, Ausführungen in Kunststoff oder Edelstahl
- Bahnbelastung: auf Anfrage (je nach Konfiguration)
- Höher stehende Rollen für den Transport von überbreitem Fördergut
- Abgesenkte Rollen (alternativ erhältlich) zur Nutzung der Seitenbleche als Seitenführung
- Profilblech ohne oder mit individueller Stanzung lieferbar



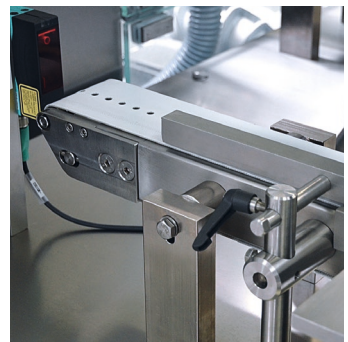
mk INOX Edelstahlförderer
Anwendungsbeispiele



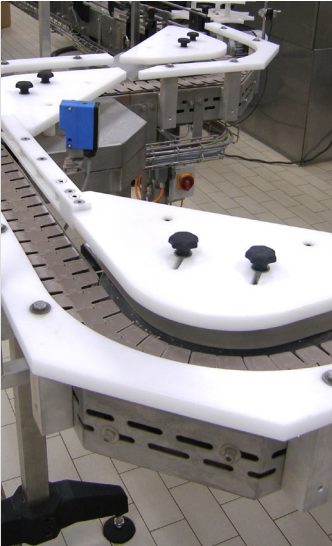
Kombination aus INOX Gurt- und Schräggurtförderer für den Transport von Pralinenkugeln mit Granulat



INOX Vakuumbeltförderer mit Anschlüssen für Vakuumpumpe



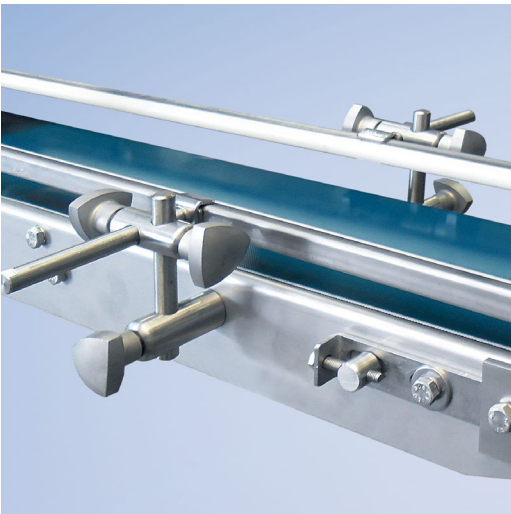
INOX Vakuumbeltförderer mit individueller Seitenführung



INOX Scharnierbandförderer mit einstellbarem Kurvensegment



Verkettung mit INOX Scharnierbandförderer



INOX Gurtförderer mit verstellbarer Seitenführung



INOX Scharnierbandförderer im Restaurantbetrieb



Maschinenbau Kitz GmbH
Stammhaus der
mk Technology Group

Glockenstraße 84
53844 Troisdorf
Deutschland

Tel. +49 228 4598-0
Fax +49 228 453145

www.mk-group.com
info@mk-group.com